



# जीएसटी सेवा केंद्र के लिए मार्गदर्शिका

मुस्कुराहट के साथ करदाताओं की सेवा के लिए सीबीआईसी की पहल

जयपुर जीएसटी क्षेत्र



# जीएसटी सेवा केंद्र

के लिए

मार्गदर्शिका

विषय सूची

क्र.सं.	विषय	पृष्ठ सं
1.	जीएसटी सेवा केंद्रों की भूमिका	4-5
2.	जीएसटी सेवा केंद्र और जीएसटी सेवा अधिकारी	6
3.	जीएसटी सेवा केंद्रों पर करदाता सेवाएँ	7-13
4.	महत्वपूर्ण प्रक्रिया प्रवाह: माईग्रेशन, पंजीकरण, भुगतान, धनवापसी, आईटीसी और विवरणियाँ	14-19
5.	जी एस टी आयुक्तालयों का क्षेत्राधिकार	20-33
6.	अपने निकटतम जी एस टी सेवा केंद्र का पता करें और संपर्क करें	34-37
7.	जीएसटी सेवा केंद्रों में कर्मचारियों की तैनाती व कार्य समय	38
8.	जीएसटी सेवा केन्द्रों में मानक सुविधाएँ	39-40
9.	महत्वपूर्ण दूरभाष	41

(यह मार्गदर्शिका केवल जानकारी हेतु है एवं इसकी कोई वैधानिक मान्यता नहीं है)



## मुख्य आयुक्त, जीएसटी जोन जयपुर का सन्देश

1 जुलाई, 2017 या जीएसटी दिवस हमारे रूपांतरित अप्रत्यक्ष कर प्रशासन में नए अध्याय की शुरुआत का प्रतीक है। यह उतना ही महत्वपूर्ण है कि यह केंद्र और राज्यों के अप्रत्यक्ष कर प्रशासन के साथ-साथ इन दोनों कर प्रशासनों और करदाताओं के बीच मजबूत भागीदारी की शुरुआत का प्रतीक है।

यह महत्वपूर्ण है कि जीएसटी की यात्रा के दौरान कर प्रशासन, करदाताओं को विशेषतः छोटे और मध्यम करदाताओं को आश्वस्त करता है कि व्यापार सुविधा नई कर व्यवस्था का प्रमुख आधार है। इस प्रकार, केन्द्रीय अप्रत्यक्ष कर एवं सीमा शुल्क बोर्ड (सीबीआईसी) ने नई कर (लेवी) व्यवस्था के अनुकूल होने के लिए करदाताओं की सहायता के लिए जीएसटी सेवा केंद्र स्थापित किये हैं। यह मार्गदर्शिका जयपुर क्षेत्र में जीएसटी सेवा केंद्रों पर गुणवत्तायुक्त करदाता सेवाओं को मानकीकृत करने का प्रयास है। यह मार्गदर्शिका अंग्रेजी और हिंदी भाषाओं में लायी जा रही है ताकि व्यापक रूप में करदाताओं द्वारा इसका प्रयोग किया जा सके। विभागीय अधिकारी और करदाता दोनों इस मार्गदर्शिका को उपयोगी पाएंगे और यह जीएसटी की सम्पूर्ण सफलता में मददगार साबित होगी।



## 1. जीएसटी सेवा केंद्रों की भूमिका

1.1 जीएसटी एक परिवर्तनात्मक अप्रत्यक्ष कर सुधार है जो इतने व्यापक पैमाने पर देश में पहले कभी नहीं किया गया। करदाताओं और अन्य हितधारकों के साथ व्यापक परामर्श के बाद इस कानून और प्रक्रियाओं को ध्यानपूर्वक तैयार किया गया है। सरकार का मानना है कि नए अप्रत्यक्ष कर शासन में निर्विघ्न संक्रमण सुनिश्चित करने के लिए करदाताओं को साथ ले चलना महत्वपूर्ण है।

1.2 जीएसटी सेवा केंद्र सुविधा केंद्र है जो केंद्रीय अप्रत्यक्ष कर और सीमा शुल्क बोर्ड (सीबीआईसी), राजस्व विभाग, वित्त मंत्रालय, नई दिल्ली की पहल पर, मुस्कान के साथ करदाताओं को सेवा प्रदान करने हेतु स्थापित किए गए हैं।

1.3 जीएसटी सेवा केंद्रों को, छोटे और मध्यम व्यापारियों पर विशेष ध्यान देते हुए, जीएसटी कानूनों और प्रक्रियाओं को बेहतर ढंग से समझने के लिए सभी करदाताओं की मदद करने की जिम्मेदारी सौंपी गई है। कर प्रशासकों और करदाताओं के बीच विश्वास आधारित अंतःक्रिया के माध्यम से कानूनी अनुपालना को बढ़ाना जीएसटी सेवा केंद्रों का उद्देश्य है।

1.4 जीएसटी सेवा केंद्रों में समर्पित जीएसटी सेवा अधिकारी तैनात किए गए हैं, जो वरिष्ठ अधिकारियों के गहन पर्यवेक्षण के अधीन काम करते हैं। जीएसटी सेवा अधिकारी विशेष रूप से जीएसटी कानून, प्रक्रियाओं और आईटी के सभी पहलुओं में प्रशिक्षित हैं और करदाताओं को उनके कानूनी दायित्वों को पूरा करने में मार्गदर्शन और सहायता प्रदान करना इन अधिकारियों की जिम्मेदारी है।

## मार्गदर्शिका



1.5 शंकानिवृति या किसी भी जानकारी या दस्तावेज प्राप्त करने के लिए करदाताओं को जीएसटी सेवा केंद्रों का संदर्शन करने हेतु प्रोत्साहित किया जाता है। वे जीएसटी सेवा केंद्रों से फोन या ईमेल से भी संपर्क कर सकते हैं (ई हेल्पलाइन)।



## 2. जीएसटी सेवा केंद्र और जीएसटी सेवा अधिकारी

- 2.1 प्रत्येक जीएसटी आयुक्तालय के मुख्यालय में एक जीएसटी सेवा केंद्र होगा।
- 2.2 प्रत्येक जीएसटी आयुक्तालय, जिसके मंडल कार्यालय कार्यालय अलग भवन स्थान में / स्थित है, एक मंडल जीएसटी सेवा केंद्र स्थापित करेगा।
- 2.3 आयुक्तालय या मंडल जीएसटी सेवा केंद्र में तैनात अधिकारियों को जीएसटी सेवा अधिकारियों के रूप में नामित किया जाएगा।
- 2.4 प्रत्येक जीएसटी रेंज अधीक्षक को रेंज जीएसटी सेवा अधिकारी के रूप में नामित किया जाएगा।
- 2.6 कोई भी करदाता सलाह / सहायता के लिए किसी भी जीएसटी सेवा केंद्र में जीएसटी सेवा अधिकारी से संपर्क कर सकता है।

## 3. जीएसटी सेवा केंद्रों पर करदाता सेवाएं



3.1 आयुक्तालय जीएसटी सेवा केंद्र: आयुक्तालय के मुख्यालय में स्थित जीएसटी सेवा केंद्र को निम्नलिखित कार्यों द्वारा करदाताओं को जीएसटी में स्थानांतरित होने और तत्पश्चात जीएसटी कानूनों और प्रक्रियाओं का पालन करने में मार्गदर्शन प्रदान करने हेतु स्थापित किया जा रहा है:

- i. अपेक्षित जानकारी ब्रोशर, दस्तावेज, व्यापार सूचना, फार्म आदि उपलब्ध कराना, कानूनी प्रावधानों प्रक्रियाओं और दस्तावेजों को समझने में करदाताओं की सहायता करना ;
- ii. कानूनी प्रावधानों, प्रक्रियाओं और दस्तावेजों को समझने में करदाताओं की सहायता करना ;
- iii. इस क्षेत्र या किसी अन्य क्षेत्र में किसी भी विभागीय अधिकारी के साथ लंबित करदाताओं के आवेदन, संदर्भ आदि के शीघ्र निपटान में मदद करना ;
- iv. जीएसटीएन / महानिदेशक सिस्टम सीबीआईसी से अपेक्षित सहायता प्राप्त करने में करदाताओं को सुविधा प्रदान करना ; तथा

3.2 आयुक्तालय जीएसटी सेवा केंद्र में जो करदाता सेवाएं प्रदान की जाएगी, उनकी निदर्शी सूची निम्न प्रकार है:

- i. **क्षेत्राधिकार:** काम के विभिन्न मदों के लिए “अपना सीजीएसटी / आईजीएसटी क्षेत्राधिकार स्थान और संबंधित जीएसटी अधिकारियों के संपर्क विवरण जानें”। राज्य जीएसटी नोडल अधिकारियों के संबंध में इसी तरह की जानकारी उपलब्ध कराई जाएगी।



- ii. **पंजीकरण:** मौजूदा करदाताओं का स्थानांतरण, पंजीकरण की प्रक्रिया और फार्म, पंजीकरण हेतु समर्थक दस्तावेज, पंजीकरण प्राप्त करने में तकनीकी समस्याओं, यदि कोई हो, का समाधान, पंजीकरण का रद्दीकरण, पंजीकरण न प्राप्त करने पर दंड और उसके परिणाम।
- iii. **सीजीएसटी, आईजीएसटी और एसजीएसटी:** कर योग्य क्षेत्र ; सीजीएसटी, एसजीएसटी, आईजीएसटी, यूटीजीएसटी के बीच भेद ; अंतः राज्य बिक्री और अंतरराज्य- बिक्री का व्यवहार ; उत्क्रमण प्रभार तंत्र और वस्तु सेवाओं के प्राप्तकर्ता / पर देयता ; जीएसटी वसूली हेतु कर प्रशासक आदि के बारे में अर्थ, प्रसार, प्रयोज्यता और वैधानिक प्रावधान ।
- iv. **सीजीएसटी, आईजीएसटी और एसजीएसटी की दरें:** आयातित माल सहित अंतरराज्य और अंतःराज्य आपूर्ति के लिए सीजीएसटी, आईजीएसटी और एसजीएसटी के अंतर्गत वस्तुओं और सेवाओं की दरें।
- v. **कर की छूट:** जीएसटी के भुगतान से विभिन्न प्रकार की छूटें ; उसकी पात्रता की शर्तें
- vi. **संगठन योजना:** प्रसार और पात्रता ; अभिलेख और विवरणियाँ; इनपुट कर क्रेडिट की अस्वीकार्यता।
- vii. **सीजीएसटी / आईजीएसटी संबंधी नियम** विभिन्न नियमों का प्रसार व प्रयोज्यता।
- viii. **आपूर्ति का अर्थ और प्रसार :** कर योग्य आपूर्ति को समझना, आपूर्ति का समय और स्थान, सरकारी प्राधिकारियों द्वारा आपूर्ति, स्वयं को आपूर्ति, आपूर्ति किए गए माल की वापसी आदि





- ix. **आपूर्ति का मूल्य** आपूर्ति का मूल्य निर्धारण, मूल्य में शामिल करने / बाहर रखने वाले घटक, रियासत संबंधी व्यवहार, मुफ्त उपहार, आबद्ध खपत, व्यय की प्रतिपूर्ति, संबंधित पक्ष का संव्यवहार, अन्य राज्य में स्थित कंपनी को आपूर्ति की गई वस्तुओं का मूल्य, पुराने माल का क्रय विक्रय आदि।
- x. **बीजक:** जीएसटी कानून के तहत बीजक की आवश्यकता, बीजक का प्रारूप और अपेक्षित विवरण।
- xi. **ई-वे बिल:** ई वे बिल की अवधारणा और उद्देश्य, ई-वे बिल प्राप्ति की पद्धति, परिवाहक की जिम्मेदारी, ई-वे बिल प्राप्त नहीं करने का परिणाम आदि।
- xii. **इनपुट कर क्रेडिट** इनपुट कर क्रेडिट की परिभाषा, क्रेडिट प्राप्त करने योग्य वस्तुएं, पूंजीगत वस्तुओं पर क्रेडिट, क्रेडिट लेने की प्रक्रिया, क्रेडिट प्राप्त करने योग्य दस्तावेज, आईजीएसटी, सीजीएसटी, एसजीएसटी की क्रेडिट और उनका उपयोग, जॉबवर्क को भेजे गए माल पर क्रेडिट, अवैध विवरणियाँ पर क्रेडिट क्यों नहीं लिया जा सकता, नियत दिन पर शेष कर क्रेडिट, नियत दिन के पूर्व खरीदे गए माल / इनपुट पर प्रदत्त क्रेडिट या जिनके लिए भुगतान नियत दिन के पूर्व या पश्चात किया गया हो, आदि।
- xiii. **जीएसटी का भुगतान:** जीएसटी के भुगतान का तरीका, शीर्ष मद जिनके तहत जीएसटी का भुगतान किया जाना है, भुगतान करने में होने वाली तकनीकी और अन्य समस्याएँ, यदि कोई हो, अधिकता में अथवा गलत लेखा शीर्ष मद के तहत प्रदान कर की वापसी आदि।



- xiv. **विवरणिया:** विभिन्न श्रेणियों के करदाताओं द्वारा दर्ज की जाने वाली अपेक्षित विवरणियाँ एवं उनके दर्ज करने का तरीका, विवरणियाँ दर्ज करने में वस्तु एवं सेवा व्यवसायियों की सहायता, विवरणियों के दर्ज करने में तकनीकी समस्याएँ आदि।
- xv. **आयात / निर्यात / ईओयू /एसईजेड:** आयात / निर्यात की परिभाषा, वस्तुओं व सेवाओं के आयात / निर्यात पर जीएसटी का भुगतान, आयात / निर्यात हेतु प्रलेखन, ईओयू / एसईजेड इकाइयाँ / एसईजेड डेवलपर्स को व उनके द्वारा आपूर्ति, निर्यातित वस्तुओं या सेवाओं पर जीएसटी की धन वापसी।
- xvi. **धन वापसी:** धन वापसी किए जाने वाले कर, धनवापसी हेतु दावे की प्रक्रिया, धन वापसी आवेदन के साथ दर्ज किए जाने वाले दस्तावेज, धन वापसी दावे दर्ज करने की समय सीमा, धनवापसी दावे को मंजूरी देने में देरी के लिए ब्याज, धन वापसी दावों को खारिज करने हेतु कारण बताओ नोटिस, धन वापसी दाखिल करने में समस्याएं।
- xvii. **जीएसटीएन के साथ इंटरफेस:** जीएसटी में स्थानांतरण, पंजीकरण के साथ-साथ दस्तावेज और विवरणियाँ ऑनलाइन दर्ज करने में करदाताओं को सुविधा प्रदान करना ।
- xviii. **आईटी संबंधित सहायता:** जीएसटीएन / महानिदेशक, सिस्टम, सीबीआईसी के साथ इंटरफेस में, तकनीकी समस्याओं, यदि कोई हो, का समाधान करने में , संबंधित अधिकारियों के साथ समन्वय करके करदाताओं की सहायता (लंबित मामलों के अतिरिक्त जीएसटीएन / महानिदेशक, सिस्टम, सीबीआईसी की हेल्पडेस्क को संदर्भित) ।



- xix. **फार्म, अधिसूचनाएं, आदेश आदि:** यद्यपि जीएसटी का कार्यान्वयन मुख्य रूप से आईटी प्रेरित है, तथापि जीएसटी सेवा अधिकारी करदाताओं को संगत फार्म , अधिसूचनाएं, आदेश आदि की प्रतियां निःशुल्क उपलब्ध कराएंगे ताकि वे कानून को समझ सकें और अनुपालन में वृद्धि हो।
- xx. **समन्वय सेवाएं:** आयुक्तालय के मुख्यालय के किसी अनुभाग शाखा / में लंबित मामलों को शीघ्र अंतिम रूप देने में करदाताओं की मदद करना ; यदि ऐसे मामले किसी अन्य आयुक्तालय से संबंधित हो तो निपटान हेतु क्षेत्रीय जीएसटी सेवा अधिकारी के संज्ञान में लाना ; जीएसटी कानून के अनुपालन में करदाताओं की समस्याओं, यदि कोई हो, के समाधान हेतु राज्य जीएसटी अधिकारियों के साथ समन्वय।
- xxi. **जीएसटी जागरूकता:** राज्य जीएसटी अधिकारियों के साथ समन्वय करके कार्यशालाओं / संगोष्ठियों / आउटरीच कार्यक्रमों के आयोजन द्वारा करदाताओं में जीएसटी कानून, प्रक्रियाओं और अनुपालन के संबंध में जागरूकता उत्पन्न करना। जीएसटी सेवा अधिकारी आगंतुक करदाताओं को जीएसटी के बारे में ब्रोशर और सूचना पेम्फलेट उपलब्ध कराएंगे।
- xxii. **क्षेत्रीय जीएसटी सेवा अधिकारी के साथ इंटरफेस:** लंबित मामलों अथवा सीबीआईसी या जीएसटीएन या अन्य जीएसटी आयुक्तालयोंको संदर्भ करने की अपेक्षा रखने वाले मामलों को क्षेत्रीय जीएसटी सेवा अधिकारी को संदर्भित कर दें।



xxiii. **विरासत समस्याए:** क्षेत्र के विभिन्न अधिकारियों के साथ लंबित केंद्रीय उत्पाद शुल्क और सेवा कर संबंधी मामलों के शीघ्र निपटान में करदाताओं की सहायता करना ।

**3.3 मंडल जीएसटी सेवा केंद्र -** उपरोक्त पैरा 3.1 और 3.2 में उल्लेखित विषयों की संकेत सूची के अनुसार जीएसटी से संबंधित मुद्दों के संबंध में करदाताओं की सहायता करना मंडल जीएसटी सेवा केंद्र में तैनात जीएसटी सेवा अधिकारियों का दायित्व होगा। इसके अतिरिक्त, मंडल जीएसटी सेवा अधिकारी की निम्नलिखित जिम्मेदारी होगी:

- i. किसी भी लंबित मुद्दे को तत्काल आयुक्तालय के जीएसटी सेवा केंद्र को संदर्भित करेंगे और संबंधित अधिकारियों के साथ उपयुक्त संपर्क के द्वारा इस तरह के संदर्भों का समय पर निपटान सुनिश्चित करना ; तथा
- ii. आयुक्तालय के मुख्यालय के किसी अनुभाग / शाखा में निर्णय हेतु लंबित मामलों को अंतिम रूप देने में करदाताओं को सहायता प्रदान करना।

**3.4 रेंज जीएसटी सेवा अधिकारी:** उपरोक्त पैरा 3.1 और 3.2 में उल्लेखित विषयों की संकेत सूची के अनुसार जीएसटी से संबंधित मुद्दों के संबंध में करदाताओं की सहायता करना रेंज जीएसटी सेवा अधिकारी के रूप में नामित रेंज अधीक्षक का दायित्व होगा । इसके अलावा, जीएसटी सेवा के अधिकारी किसी भी लंबित मुद्दे को तुरंत मण्डल जीएसटी सेवा केंद्र को संदर्भित करेगा। रेंज जीएसटी सेवा अधिकारी संबंधित अधिकारियों के साथ उपर्युक्त संपर्क के द्वारा इस तरह के संदर्भों का समय पर निपटान सुनिश्चित करने के लिए भी जिम्मेदार होगा।

**3.5 मुख्यालय जीएसटी सेवा अधिकारी:** मुख्यालय जीएसटी सेवा अधिकारी करदाताओं को सहायता हेतु क्षेत्राधिकार मंडल जीएसटी सेवा केंद्र में भेजेंगे। क्षेत्रीय जीएसटी सेवा अधिकारी निम्नलिखित के लिए भी जिम्मेदार होंगे।

## मार्गदर्शिका

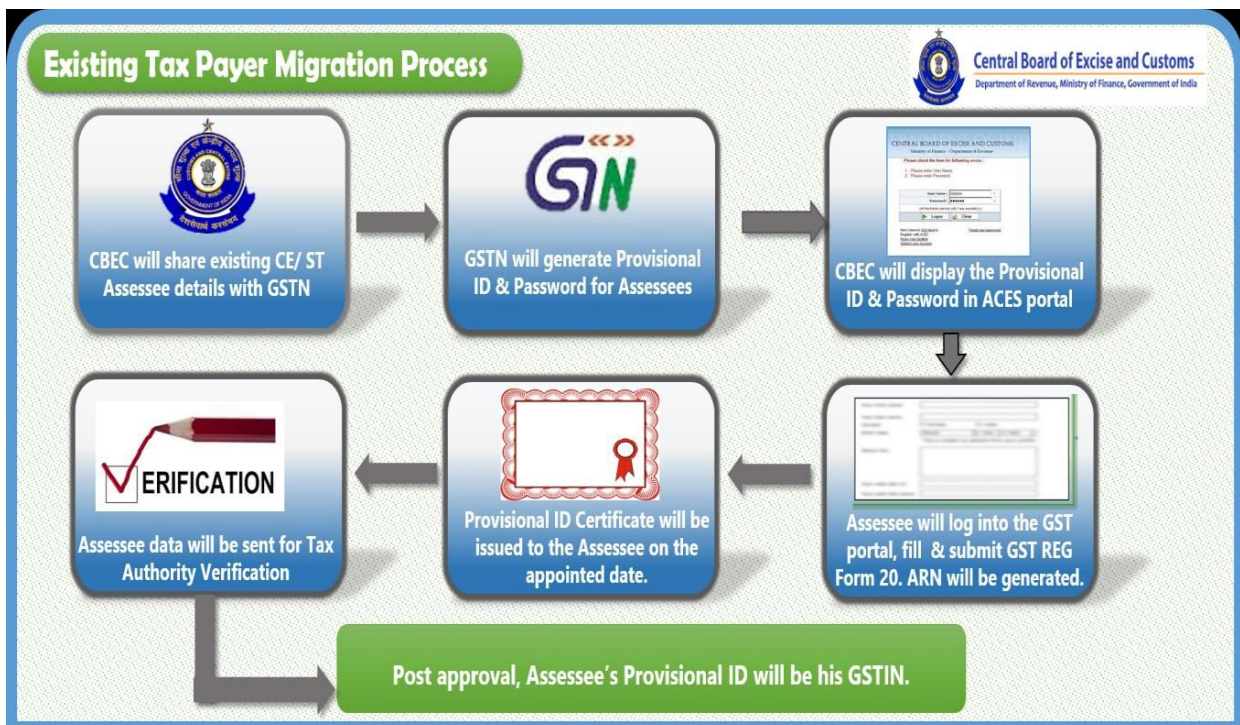


- i. क्षेत्राधिकार के भीतर किसी मण्डल जीएसटी सेवा केंद्र या राज्य के बाहर के किसी अन्य जीएसटी सेवा केंद्र से प्राप्त संदर्भों को समन्वयित करना और सुलझाना ;
- ii. जीएसटी जागरूकता कार्यक्रमों का समन्वय करना ।

\*\*\*

## 4. महत्वपूर्ण प्रक्रिया प्रवाह

### 4.1 माइग्रेशन



- चरण दर चरण मार्गदर्शिका और जीएसटी के लिए माइग्रेशन पर करदाताओं द्वारा बारम्बार पूछे जाने वाले प्रश्न

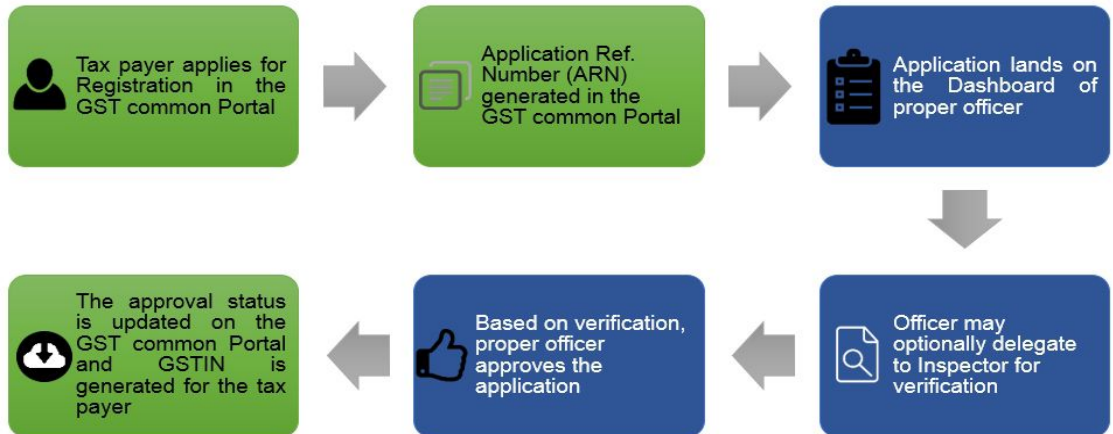
<http://www.cbec.gov.in/resources/htdocs-cbec/gst/user-guide-for-migration.pdf>

<http://www.cbec.gov.in/resources/htdocs-cbec/gst/faq-migration-to-gst.pdf>

<http://www.cbec.gov.in/resources/htdocs-cbec/gst/annx-c-communication-to-taxpayer.pdf>



## 4.1 पंजीकरण

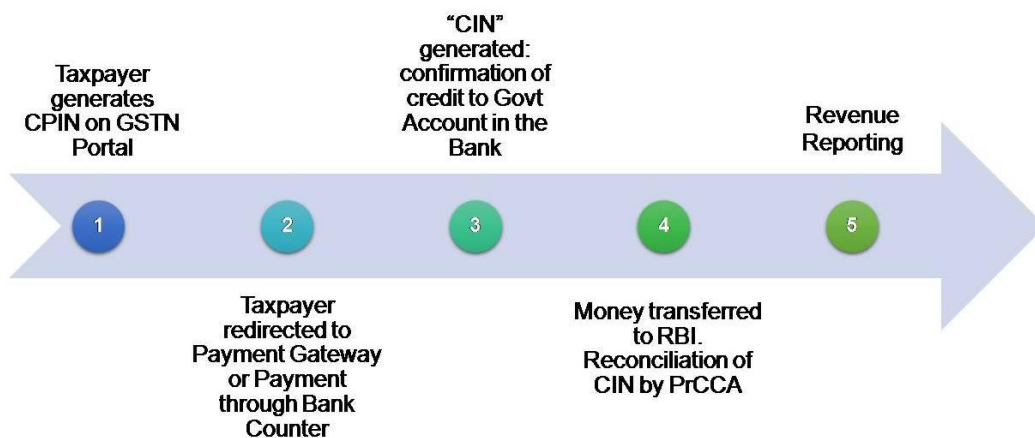


- पंजीकरण – नियम और फॉर्मेट (प्रारूप)

<http://www.cbec.gov.in/resources/htdocs-cbec/gst/Registration-rules-17052017.pdf>

<http://www.cbec.gov.in/resources/htdocs-cbec/gst/regn-formats17052017-revised2.pdf>

## 4.2 भुगतान



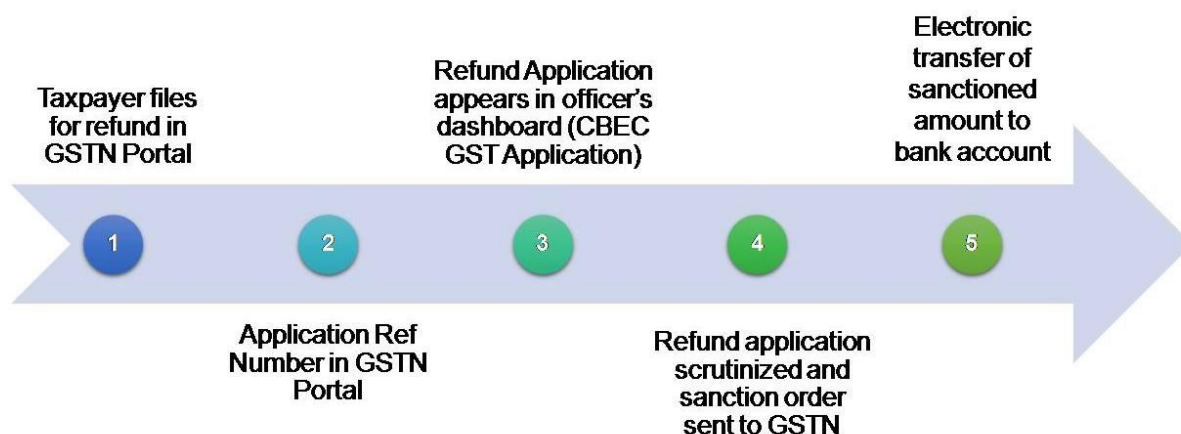
- भुगतान – नियम और फॉर्मेट (प्रारूप)

<http://www.cbec.gov.in/resources/htdocs-cbec/gst/payment-gst-rules-17052017.pdf>



<http://www.cbec.gov.in/resources/htdocs-cbec/gst/payment-formats17052017-revised2.pdf>

### 4.3 धन वापसी



- धन वापसी – नियम और फॉर्मेट (प्रारूप)

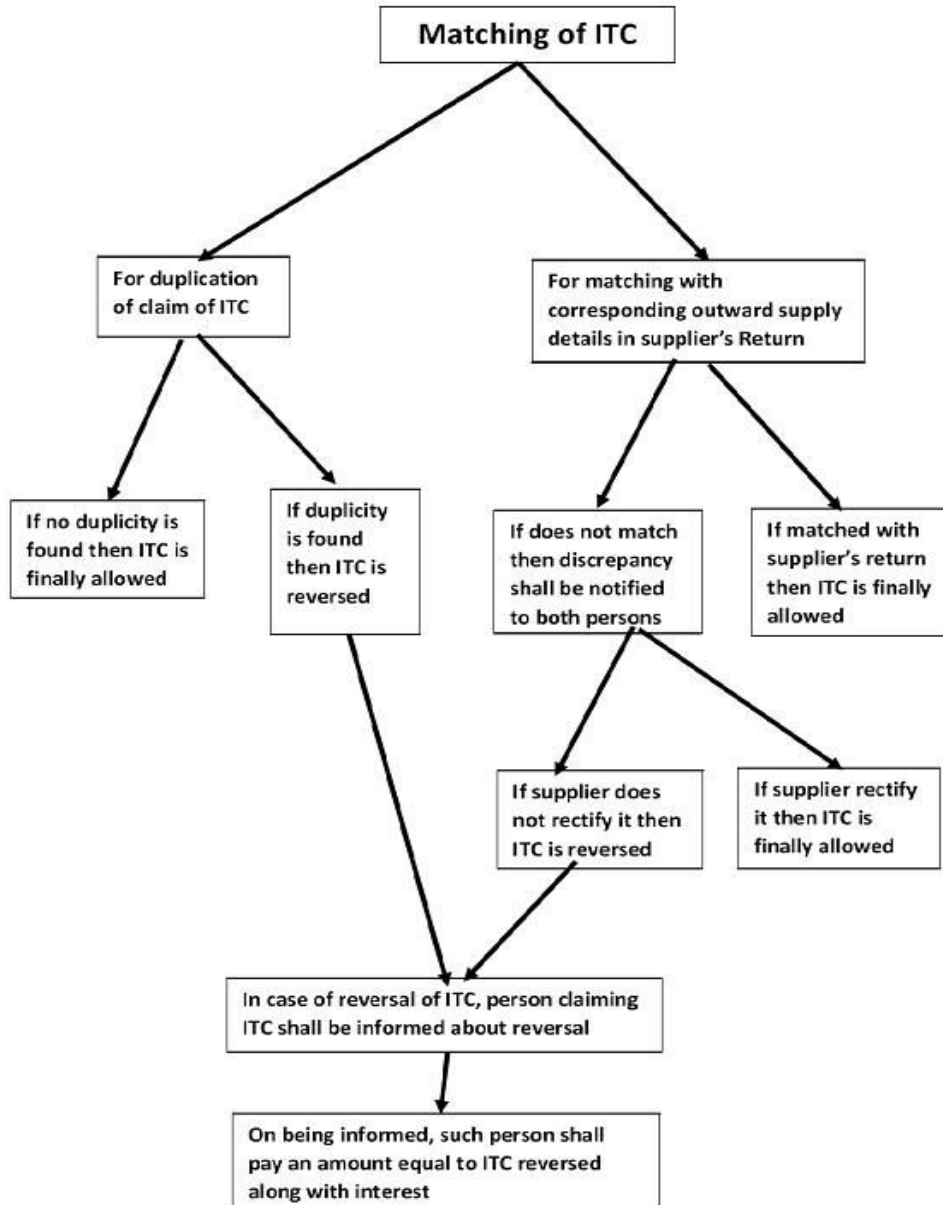
<http://www.cbec.gov.in/htdocs-cbec/gst/refund-gst-rules-17052017.pdf>

<http://www.cbec.gov.in/resources/htdocs-cbec/gst/refund-formats17052017-revised3.pdf>

### 4.4 इनपुट टैक्स क्रेडिट (आईटीसी)

Nature of ITC	Sequence of Utilization of ITC for Payment of			ISD and Recipient in Same State	ISD and Recipient in Different States
	First	Second	Next		
IGST	IGST	CGST	SGST/UTGST	> CGST & IGST as CGST	> CGST as IGST
CGST	CGST	IGST	-	> SGST & IGST as SGST	> IGST as IGST
SGST	SGST	IGST	-	> UTGST & IGST as UTGST	> SGST & UTGST as IGST
UTGST	UTGST	IGST	-		





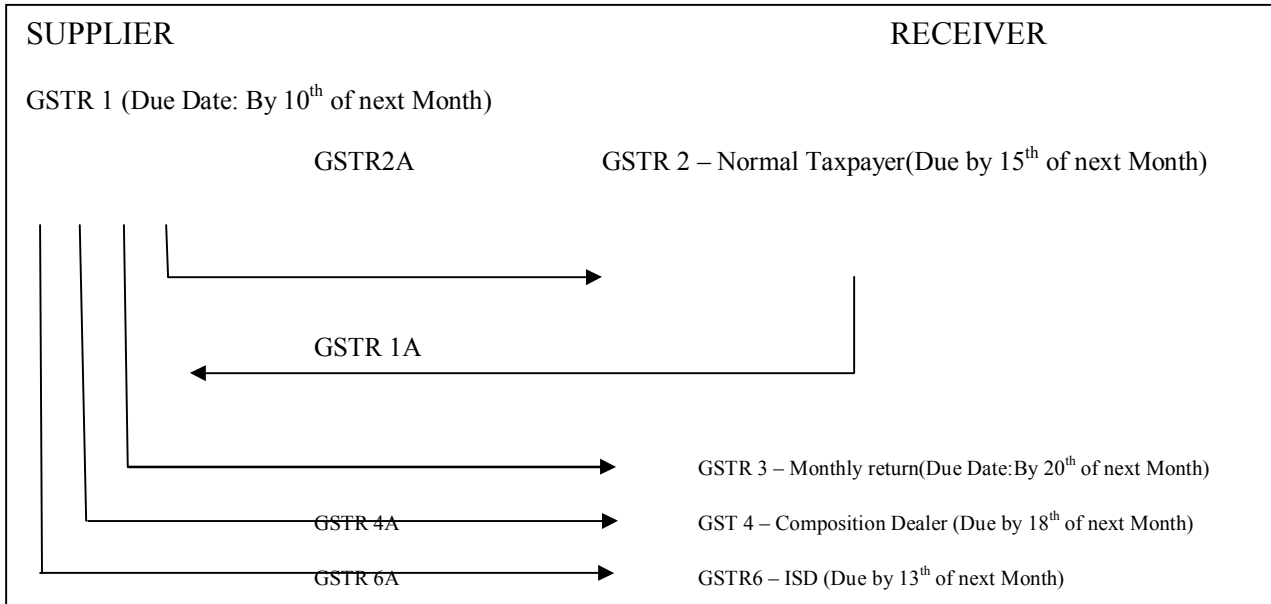
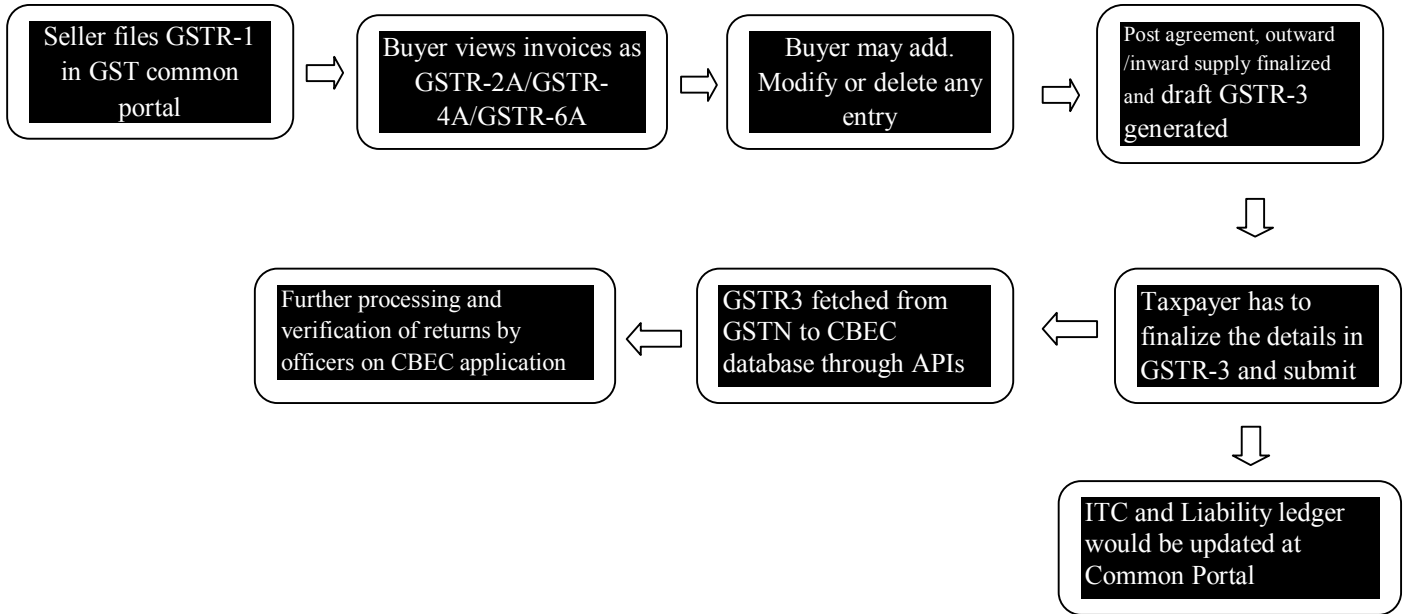
- आईटीसी – नियम और फॉर्मेट (प्रारूप)

<http://www.cbec.gov.in/htdocs-cbec/gst/itc-rules-17052017.pdf>

<http://www.cbec.gov.in/htdocs-cbec/gst/itc-formats17052017-revised2.pdf>

#### 4.5 विवरणियाँ

## मार्गदर्शिका





- विवरणियाँ – नियम और जीएसटीआर फॉर्मेट(प्रारूप) , बेमेल फॉर्मेट (प्रारूप), विवरणियों का फॉर्मेट (प्रारूप)

<http://www.cbec.gov.in/htdocs-cbec/gst/03062017-return-rules.pdf>

<http://www.cbec.gov.in/resources//htdocs-cbec/gst/03062017-gstp-formats.pdf>

<http://www.cbec.gov.in/resources//htdocs-cbec/gst/03062017-mismatch-formats.pdf>

<http://www.cbec.gov.in/resources//htdocs-cbec/gst/03062017-return-formats.pdf>

\*\*\*\*\*

## 5 जीएसटी आयुक्तालयों का क्षेत्राधिकार

जिला का नाम	मंडल का नाम और अवस्थिति कोड	रेंज का नाम	रेंज का अवस्थिति कोड
<b>1. जयपुर जीएसटी आयुक्तालय (अवस्थिति कोड: WM)</b>			
जयपुर, अजमेर एवं टोंक जिला	जीएसटी डिवीज़न -A, जयपुर (अवस्थिति कोड WM01)	जीएसटी रेंज -I जयपुर	WM0101
		जीएसटी रेंज -II जयपुर	WM0102
		जीएसटी रेंज -III जयपुर	WM0103
		जीएसटी रेंज -IV जयपुर	WM0104
		जीएसटी रेंज -V जयपुर	WM0105
	जीएसटी डिवीज़न -B, जयपुर (अवस्थिति कोड WM02)	जीएसटी रेंज -VI जयपुर	WM0201
		जीएसटी रेंज -VII जयपुर	WM0202
		जीएसटी रेंज -VIII जयपुर	WM0203
		जीएसटी रेंज -IX जयपुर	WM0204
		जीएसटी रेंज -X जयपुर	WM0205
		जीएसटी डिवीज़न -C, जयपुर (अवस्थिति कोड WM03)	जीएसटी रेंज -XI जयपुर
	जीएसटी रेंज -XII जयपुर		WM0302
	जीएसटी रेंज -XIII जयपुर		WM0303
	जीएसटी रेंज -XIV जयपुर		WM0304
	जीएसटी रेंज -XV जयपुर		WM0305
	जीएसटी डिवीज़न -D, जयपुर		जीएसटी रेंज -XVI

मार्गदर्शिका



जयपुर (अवस्थिति कोड WM04)	जयपुर		
	जीएसटी रेंज -XVII	WM0402	
	जयपुर		
	जीएसटी रेंज -XVIII	WM0403	
	जयपुर		
	जीएसटी रेंज -XIX	WM0404	
जयपुर	जीएसटी रेंज -XX	WM0405	
	जयपुर		
	जीएसटी रेंज -XXI	WM0501	
	जयपुर		
	जीएसटी डिवीज़न -E, जयपुर (अवस्थिति कोड WM05)	जीएसटी रेंज -XXII (कोटपुतली)	WM0502
	जयपुर		
जयपुर	जीएसटी रेंज -XXIII	WM0503	
	जयपुर		
	जीएसटी रेंज -XXIV	WM0504	
	जयपुर		
	जीएसटी रेंज -XXV	WM0505	
	जयपुर		
जयपुर	जीएसटी डिवीज़न -F, जयपुर (अवस्थिति कोड WM06)	जीएसटी रेंज -XXVI	WM0601
	जयपुर		
	जीएसटी रेंज -XXVII	WM0602	
	जयपुर		
	जीएसटी रेंज -XXVIII	WM0603	
	जयपुर		
जयपुर	जीएसटी रेंज -XXIX	WM0604	
	जयपुर		
	जीएसटी रेंज -XXX	WM0605	
जयपुर			
जीएसटी डिवीज़न -G,	जीएसटी रेंज -XXXI	WM0701	

मार्गदर्शिका



जयपुर (अवस्थिति कोड WM07)	जयपुर	
	जीएसटी रेंज -XXXII	WM0702
	जयपुर	
	जीएसटी रेंज -XXXII	WM0703
	जयपुर	
जयपुर	जीएसटी रेंज -XXXIV	WM0704
	जयपुर	
	जीएसटी रेंज -XXXV	WM0705
	जयपुर	
	जयपुर	
जीएसटी डिवीज़न -H, जयपुर (अवस्थिति कोड WM08)	जीएसटी रेंज -XXXVI	WM0801
	जयपुर	
	जीएसटी रेंज -XXXVII	WM0802
	जयपुर	
जयपुर	जीएसटी रेंज -XXXVIII	WM0803
	जयपुर	
	जीएसटी रेंज -XXXIX (टॉक)	WM0804
	जयपुर	
जीएसटी रेंज -XL (टॉक)	जीएसटी रेंज -XL	WM0805
	जयपुर	
	जीएसटी डिवीज़न -I, जयपुर (अवस्थिति कोड WM09)	
	जीएसटी रेंज -XLI	WM0901
	जयपुर	
जयपुर	जीएसटी रेंज -XLII	WM0902
	जयपुर	
	जीएसटी रेंज -XLIII	WM0903
	जयपुर	
	जीएसटी रेंज -XLIV	WM0904
जयपुर	जयपुर	
	जीएसटी रेंज -XLV	WM0905
जयपुर	जयपुर	
	जयपुर	
जीएसटी डिवीज़न -J, अजमेर	जीएसटी रेंज -XLVI	WM1001
	अजमेर	

मार्गदर्शिका



	(अवस्थिति कोड WM10)	जीएसटी रेंज -XLVII अजमेर	WM1002
		जीएसटी रेंज -XLVIII अजमेर	WM1003
		जीएसटी रेंज -LIX (ब्यावर)	WM1004
		जीएसटी रेंज -L (ब्यावर- बिजयनगर)	WM1005
	जीएसटी डिवीज़न -K, अजमेर (अवस्थिति कोड WM11)	जीएसटी रेंज -LI (किशनगढ़)	WM1101
		जीएसटी रेंज -LII (किशनगढ़)	WM1102
		जीएसटी रेंज -LIII (किशनगढ़)	WM1103
		जीएसटी रेंज -LIV (नसीराबाद-केकड़ी)	WM1104

## 2. अलवर जीएसटी आयुक्तालय (अवस्थिति कोड : WO)

अलवर, दौसा, भरतपुर, धोलपुर, सवाई माधोपुर, करौली, सीकर एवं झुंझुनू जिला	जीएसटी डिवीज़न -A, अलवर (अवस्थिति कोड WO01)	जीएसटी रेंज -I अलवर	WO0101
		जीएसटी रेंज -II अलवर	WO0102
		जीएसटी रेंज -III अलवर	WO0103
		जीएसटी रेंज -IV अलवर	WO0104
		जीएसटी रेंज -V अलवर	WO0105
	जीएसटी डिवीज़न -B, अलवर (अवस्थिति कोड WO02)	जीएसटी रेंज -VI अलवर	WO0201
		जीएसटी रेंज -VII अलवर	WO0202
		जीएसटी रेंज -VIII अलवर	WO0203
		जीएसटी रेंज -IX (दौसा)	WO0204
		जीएसटी रेंज -X (दौसा)	WO0205
		जीएसटी डिवीज़न -C, भिवाड़ी (अवस्थिति कोड WO03)	जीएसटी रेंज -XI भिवाड़ी
	जीएसटी रेंज -XII भिवाड़ी		WO0302
	जीएसटी रेंज -XIII भिवाड़ी		WO0303
	जीएसटी रेंज -XIV भिवाड़ी		WO0304
	जीएसटी रेंज -XV भिवाड़ी		WO0305
	जीएसटी डिवीज़न -D, भिवाड़ी (अवस्थिति कोड WO04)		जीएसटी रेंज -XVI भिवाड़ी
		जीएसटी रेंज -XVII भिवाड़ी	WO0402



मार्गदर्शिका



	जीएसटी रेंज -XVIII भिवाड़ी	WO0403
	जीएसटी रेंज -XIX भिवाड़ी	WO0404
	जीएसटी रेंज -XX भिवाड़ी	WO0405
जीएसटी डिवीज़न -E, बहरोड़ (अवस्थिति कोड WO05)	जीएसटी रेंज -XXI बहरोड़	WO0501
	जीएसटी रेंज -XXII (नीमराना)	WO0502
	जीएसटी रेंज -XXIII (शाहजहांपुर)	WO0503
	जीएसटी रेंज -XXIV (नीमराना)	WO0504
जीएसटी डिवीज़न -F, भरतपुर (अवस्थिति कोड WO06)	जीएसटी रेंज -XXV भरतपुर	WO0601
	जीएसटी रेंज -XXVI भरतपुर	WO0602
	जीएसटी रेंज -XXVII (धोलपुर)	WO0603
	जीएसटी रेंज -XXVIII (सवाई माधोपुर)	WO0604
	जीएसटी रेंज -XXIX (करौली)	WO0605
	जीएसटी रेंज -XXX (गंगापुरसिटी)	WO0606
जीएसटी डिवीज़न -G, सीकर (अवस्थिति कोड WO07)	जीएसटी रेंज -XXXI सीकर	WO0701
	जीएसटी रेंज -XXXII सीकर	WO0702

		जीएसटी रेंज -XXXIII सीकर	WO0703
		जीएसटी रेंज -XXXIV (झुंझुन्)	WO0704
		जीएसटी रेंज -XXXV (झुंझुन्)	WO0705

### 3. जोधपुर जीएसटी आयुक्तालय (अवस्थिति कोड : WN)

जोधपुर, हनुमानगढ़, श्रीगंगानगर, बीकानेर, चुरू, नागौर, जैसलमेर, बाड़मेर, पाली, जालोर एवं सिरोही जिला	जीएसटी डिवीज़न -A, जोधपुर (अवस्थिति कोड WN01)	जीएसटी रेंज -I जोधपुर	WN0101
		जीएसटी रेंज -II जोधपुर	WN0102
		जीएसटी रेंज -III जोधपुर	WN0103
		जीएसटी रेंज -IV जोधपुर	WN0104
		जीएसटी रेंज -V जोधपुर	WN0105
	जीएसटी डिवीज़न -B, जोधपुर (अवस्थिति कोड WN02)	जीएसटी रेंज -VI जोधपुर	WN0201
		जीएसटी रेंज -VII जोधपुर	WN0202
		जीएसटी रेंज -VIII (जैसलमेर)	WN0203
		जीएसटी रेंज -IX (बाड़मेर)	WN0204
		जीएसटी रेंज -X (बालोतरा)	WN0205
		जीएसटी डिवीज़न -C, जोधपुर (अवस्थिति कोड WN03)	जीएसटी रेंज -XI जोधपुर
	जीएसटी रेंज -XII (मेड़ता सिटी)		WN0302
	जीएसटी रेंज -XIII (नागौर)		WN0303

मार्गदर्शिका



	जीएसटी रेंज -XIV (गोटन)	WN0304
	जीएसटी रेंज -XV (मकराना)	WN0305
जीएसटी डिवीज़न -D, पाली (अवस्थिति कोड WN04)	जीएसटी रेंज -XVI पाली	WN0401
	जीएसटी रेंज -XVII पाली	WN0402
	जीएसटी रेंज -XVIII पाली	WN0403
	जीएसटी रेंज -XIX पाली	WN0404
जीएसटी डिवीज़न -E, पाली (अवस्थिति कोड WN05)	जीएसटी रेंज -XX (आबू रोड)	WN0501
	जीएसटी रेंज -XXI (सिरोही)	WN0502
	जीएसटी रेंज -XXII (जालोर)	WN0503
	जीएसटी रेंज -XXIII (सुमेरपुर)	WN0504
जीएसटी डिवीज़न -F, बीकानेर (अवस्थिति कोड WN06)	जीएसटी रेंज -XXIV बीकानेर	WN0601
	जीएसटी रेंज -XXV बीकानेर	WN0602
	जीएसटी रेंज -XXVI बीकानेर	WN0603
	जीएसटी रेंज -XXVII बीकानेर	WN0604
जीएसटी डिवीज़न -G, बीकानेर (अवस्थिति कोड WN07)	जीएसटी रेंज -XXVIII बीकानेर	WN0701
	जीएसटी रेंज -XXIX बीकानेर	WN0702

मार्गदर्शिका



		जीएसटी रेंज -XXX (चुरु)	WN0703
		जीएसटी रेंज -XXXI (चुरु)	WN0704
	जीएसटी डिवीज़न -H, श्रीगंगानगर (अवस्थिति कोड WN08)	जीएसटी रेंज -XXXII श्रीगंगानगर	WN0801
		जीएसटी रेंज -XXXIII श्रीगंगानगर	WN0802
		जीएसटी रेंज -XXXIV श्रीगंगानगर	WN0803
		जीएसटी रेंज -XXXV (रायसिंह नगर)	WN0804
	जीएसटी डिवीज़न -I, श्रीगंगानगर (अवस्थिति कोड WN09)	जीएसटी रेंज -XXXVI (हनुमानगढ़ -I)	WN0901
		जीएसटी रेंज -XXXVII (हनुमानगढ़ -II)	WN0902
		जीएसटी रेंज -XXXVIII (रावतसर)	WN0903
		जीएसटी रेंज -XXXIX (सूरतगढ़)	WN0904

**4. उदयपुर जीएसटी आयुक्तालय (अवस्थिति कोड : WP)**

उदयपुर, भीलवाडा, चित्तोडगढ़, राजसमंद, कोटा, बूंदी, बारां, झालावाड, डूंगरपुर, बांसवाडा एवं प्रतापगढ़ जिला	जीएसटी डिवीज़न -A, उदयपुर (अवस्थिति कोड WP01)	जीएसटी रेंज -I उदयपुर	WP0101
		जीएसटी रेंज -II उदयपुर	WP0102
		जीएसटी रेंज -III उदयपुर	WP0103
		जीएसटी रेंज -IV उदयपुर	WP0104
		जीएसटी रेंज -V उदयपुर	WP0105
		जीएसटी डिवीज़न -B, उदयपुर	जीएसटी रेंज -VI उदयपुर

मार्गदर्शिका



(अवस्थिति कोड WP02)	जीएसटी रेंज -VII उदयपुर	WP0202
	जीएसटी रेंज -VIII उदयपुर	WP0203
	जीएसटी रेंज -IX उदयपुर	WP0204
जीएसटी डिवीज़न -C, उदयपुर (अवस्थिति कोड WP03)	जीएसटी रेंज -X उदयपुर	WP0301
	जीएसटी रेंज -XI उदयपुर	WP0302
	जीएसटी रेंज -XII उदयपुर	WP0303
	जीएसटी रेंज -XIII (डूंगरपुर)	WP0304
जीएसटी डिवीज़न -D, कांकरोली (अवस्थिति कोड WP04)	जीएसटी रेंज -XIV (कांकरोली)	WP0401
	जीएसटी रेंज -XV (कांकरोली)	WP0402
	जीएसटी रेंज -XVI (कांकरोली)	WP0403
	जीएसटी रेंज -XVII (कांकरोली)	WP0404
जीएसटी डिवीज़न -E, भीलवाडा (अवस्थिति कोड WP05)	जीएसटी रेंज -XVIII भीलवाडा	WP0501
	जीएसटी रेंज -XIX भीलवाडा	WP0502
	जीएसटी रेंज -XX भीलवाडा	WP0503
	जीएसटी रेंज -XXI भीलवाडा	WP0504
	जीएसटी रेंज -XXII	WP0505

मार्गदर्शिका



		भीलवाडा	
जीएसटी डिवीज़न -F, भीलवाडा (अवस्थिति कोड WP06)	जीएसटी रेंज -XXIII	गुलाबपुरा	WP0601
	जीएसटी रेंज -XXIV	गुलाबपुरा	WP0602
	जीएसटी रेंज -XXV	गुलाबपुरा	WP0603
	जीएसटी रेंज -XXVI	भीलवाडा	WP0604
	जीएसटी रेंज -XXVII	भीलवाडा	WP0605
	जीएसटी डिवीज़न -G, चित्तोडगढ (अवस्थिति कोड WP07)	जीएसटी रेंज -XXVIII	चित्तोडगढ
जीएसटी रेंज -XXIX		चित्तोडगढ	WP0702
जीएसटी रेंज -XXX (बाँसवाड़ा)			WP0703
जीएसटी रेंज -XXXI (बांसवाडा)			WP0704
जीएसटी रेंज -XXXII (प्रतापगढ़ - रावतभाटा)			WP0705
जीएसटी डिवीज़न -H, कोटा (अवस्थिति कोड WP08)	जीएसटी रेंज -XXXIII	कोटा	WP0801
	जीएसटी रेंज -XXXIV	कोटा	WP0802
	जीएसटी रेंज -XXXV	कोटा	WP0803
	जीएसटी रेंज -XXXVI	कोटा	WP0804
	जीएसटी रेंज -XXXVII		WP0805

मार्गदर्शिका



	कोटा	
जीएसटी डिवीज़न -I, कोटा (अवस्थिति कोड WP09)	जीएसटी रेंज -XXXVIII (झालावाड)	WP0901
	जीएसटी रेंज -XXXIX (झालावाड)	WP0902
	जीएसटी रेंज -XL (बारां)	WP0903
	जीएसटी रेंज -XLI (बूंदी)	WP0904
	जीएसटी रेंज -XLII (रामगंजमंडी)	WP0905

### 5. जयपुर जीएसटी अंकेक्षण आयुक्तालय (अवस्थिति कोड WQ)

जयपुर एवं अलवर जीएसटी आयुक्तालयों का क्षेत्राधिकार	जीएसटी - सर्किल -A (जयपुर -I) (अवस्थिति कोड WQ01)	ग्रुप -I
		ग्रुप-II
		ग्रुप-III
		ग्रुप-IV
	जीएसटी - सर्किल -B (जयपुर -II) (अवस्थिति कोड WQ02)	ग्रुप-I
		ग्रुप-II
		ग्रुप-III
		ग्रुप-IV
	जीएसटी - सर्किल -C (अजमेर) (अवस्थिति कोड WQ03)	ग्रुप-I
		ग्रुप-II
		ग्रुप-III
		ग्रुप-IV
	जीएसटी - सर्किल -D (अलवर) (अवस्थिति कोड WQ04)	ग्रुप-I
		ग्रुप-II
		ग्रुप-III
	जीएसटी - सर्किल -E (भिवाड़ी) (अवस्थिति कोड WQ05)	ग्रुप-I
		ग्रुप-II
		ग्रुप-III
		ग्रुप-IV
		ग्रुप-V

### 6. जोधपुर जीएसटी अंकेक्षण आयुक्तालय (अवस्थिति कोड WR)

जोधपुर एवं उदयपुर जीएसटी आयुक्तालय का क्षेत्राधिकार	जीएसटी - सर्किल -A (उदयपुर) (अवस्थिति कोड WR01)	ग्रुप-I
		ग्रुप-II
		ग्रुप-III
		ग्रुप-IV
	जीएसटी - सर्किल -B (जोधपुर)	ग्रुप-I
		ग्रुप-II



मार्गदर्शिका



(अवस्थिति कोड WR02)	गुप-III
	गुप-IV
जीएसटी – सर्किल -C (बीकानेर) (अवस्थिति कोड WR03)	गुप-I
	गुप-II
	गुप-III
जीएसटी – सर्किल -D (कोटा) (अवस्थिति कोड WR04)	गुप-I
	गुप-II
	गुप-III
जीएसटी – सर्किल -E (भीलवाडा / चित्तोडगढ) (अवस्थिति कोड WR05)	गुप-I
	गुप-II
	गुप-III

## 6 आपके निकटतम जीएसटी सेवा केंद्र से संपर्क करें

6.1 राजस्थान राज्य में जयपुर जोन के जीएसटी सेवा केंद्र के संपर्क विवरण निम्न अनुसार है :

### 6.2 जयपुर आयुक्तालय के जीएसटी सेवा केंद्र

क्र.	जगह का नाम	पता	दूरभाष
1	जयपुर मुख्यालय	नव राजस्व भवन, स्टेचू सर्किल, जयपुर	0141-4910257 0141-2385164
2	केंद्रीय उत्पाद शुल्क डिवीज़न -I, जयपुर	सेक्टर- १०, विद्याधर नगर, जयपुर	0141-2232624
3	केंद्रीय उत्पाद शुल्क डिवीज़न -II, जयपुर	सेक्टर- १०, विद्याधर नगर, जयपुर	0141-2232500
4	सेवा कर डिवीज़न -I, जयपुर	सेक्टर- १०, विद्याधर नगर, जयपुर	0141-2232483
5	सेवा कर डिवीज़न -II, जयपुर	सेक्टर- १०, विद्याधर नगर, जयपुर	0141-2233468 0141-2232779
6	केंद्रीय उत्पाद शुल्क एवं सेवाकर डिवीज़न, अजमेर (रेंज सहित)	केंद्रीय राजस्व भवन, बस स्टैंड के सामने, अजमेर	0145-2627889 0145-2627540
7	केंद्रीय उत्पाद शुल्क एवं सेवाकर रेंज, किशनगढ़	सुमेर टाकीज के पास, पुरानी मील के सामने, मदनगंज, किशनगढ़	01463-2471170
8	केंद्रीय उत्पाद शुल्क एवं सेवाकर रेंज, ब्यावर	विद्यासागर निलय, पिनारण मार्ग, दिग्गी मोहल्ला, ब्यावर	01462-2571170



**अलवर आयुक्तालय**

1	केंद्रीय उत्पाद शुल्क डिवीज़न, अलवर	'A' ब्लाक, सूर्या नगर, अलवर	0144-2370090
2	सेवा कर डिवीज़न, अलवर	'A' ब्लाक, सूर्या नगर, अलवर	0144-2372540
3	केंद्रीय उत्पाद शुल्क एवं सेवाकर डिवीज़न, भिवाड़ी -I	अलवर बाय पास रोड, भिवाड़ी	01493-230967
4	केंद्रीय उत्पाद शुल्क एवं सेवाकर डिवीज़न, भिवाड़ी -II	अलवर बाय पास रोड, भिवाड़ी	01493-230968
5	केंद्रीय उत्पाद शुल्क एवं सेवाकर डिवीज़न, बहरोड़	रीक्को कॉलोनी, Opposite BSNL ऑफिस के सामने, बहरोड़	01494-230925
6	केंद्रीय उत्पाद शुल्क रेंज, भरतपुर	घाना पक्षी अभयारण के सामने, भरतपुर	05644-223392
7	केंद्रीय उत्पाद शुल्क रेंज, सवाई माधोपुर	68, महावीर मार्ग, सवैमधोपुर	07462-220257

**जोधपुर आयुक्तालय**

1	आयुक्त मुख्यालय जोधपुर	117/5, रिक्तिया भेरू चौराहा, PWD कॉलोनी, जोधपुर	0291-2625109
2	केंद्रीय उत्पाद शुल्क डिवीज़न, जोधपुर	04, नरपत निवास, एयर फाँर्स रोड, जोधपुर	0291-2671633
3	सेवा कर डिवीज़न, जोधपुर	04, नरपत निवास, एयर फाँर्स रोड, जोधपुर	0291-2671593 0291-2671594
4	केंद्रीय उत्पाद शुल्क डिवीज़न, पाली	ग्राउंड फ्लोर, TDM ऑफिस कैंपस, BSNL, महावीर नगर, पाली	02932-220182
5	केंद्रीय उत्पाद शुल्क डिवीज़न, सीकर	तोदी नगर, सावली रोड, सीकर	01572-2742257
6	केंद्रीय उत्पाद शुल्क रेंज, बीकानेर	बीकानेर चेतन महादेव	0151-2222224

मार्गदर्शिका



		मंदिर के सामने, जयपुर रोड, बीकानेर	
7	केंद्रीय उत्पाद शुल्क रेंज, श्रीगंगानगर	केंद्रीय राजस्व भवन, सुखाडिया सर्किल, श्रीगंगानगर	0154-2440378
8	केंद्रीय उत्पाद शुल्क रेंज, गोटन	हर्षोलाव रोड, गोटन, जिला नागौर	01591-231411
9	सेवाकर रेंज, जैसलमेर	कस्टम डिवीज़न, B.T. टैंक के सामने, जैसलमेर	02992-250587
10	केंद्रीय उत्पाद शुल्क रेंज, आबू रोड	रीको गेस्ट हाउस के पास, पालनपुर हाईवे, आबू रोड.	02974-226486
<b>4. उदयपुर आयुक्तालय</b>			
1	केंद्रीय उत्पाद शुल्क एवं सेवाकर आयुक्तालय, उदयपुर	142-B, हिरण मगरी सेक्टर-११, उदयपुर	0294-2481404 0294-2481078
2	केंद्रीय उत्पाद शुल्क डिवीज़न, भीलवाडा	10 – आज़ाद नगर, भीलवाडा	01482-242623
3	केंद्रीय उत्पाद शुल्क रेंज, चित्तोडगढ	33- शास्त्री नगर, चित्तोडगढ	01472-2511385
4	केंद्रीय उत्पाद शुल्क डिवीज़न, कोटा	केंद्रीय राजस्व भवन, CAD सर्किल, कोटा	0744-2500211
5	केंद्रीय उत्पाद शुल्क रेंज, बांसवाडा	गली नम्बर- ६, नेमा धर्मशाला के पीछे, राती तलाई, बांसवाडा	02962-243016
6	केंद्रीय उत्पाद शुल्क डिवीज़न, डूंगरपुर	जी.एस.टी. रेंज- iiiXIII, मेसर्स श्री राजस्थान सिंटेक्स लिमिटेड, डूंगरपुर- 314001	02964-230242
7	केंद्रीय उत्पाद शुल्क डिवीज़न,	आर. के. हॉस्पिटल,	02952-220276

मार्गदर्शिका



	कांकरोली	कांकरोली के सामने, राजसमन्द 313333	
8	केंद्रीय उत्पाद शुल्क रेंज, भीलवाडा	43, गाँधी नगर, भीलवाडा - 311001	01482- 247449
9	केंद्रीय उत्पाद शुल्क रेंज, गुलाबपुरा	गाँधी नगर, गुलाबपुरा, भीलवाडा	01483-223070
10	केंद्रीय उत्पाद शुल्क डिवीज़न, चित्तोडगढ	प्लाट नो. 168-172, सेक्टर- 4, गाँधी नगर, चित्तोडगढ	01472-251385



7. जीएसटी सेवा केंद्रों में कर्मचारियों की तैनाती व कार्य समय

7.1 आयुक्तालय के जीएसटी केंद्र में उप / सहायक आयुक्त जीएसटी सेवा के समग्र पर्यवेक्षण में जरूरत अनुसार अधीक्षक एवं निरीक्षक होंगे।

7.2 मंडल जीएसटी सेवा केंद्र में संबंधित उप / सहायक आयुक्त के समग्र पर्यवेक्षण में काम करने वाले एक अधीक्षक एवं एक निरीक्षक होंगे।

7.3 आकस्मिक आवश्यकताओं की स्थिति में अनवरत रूप से करदाता सेवाएं प्रदान करने हेतु हर जी.एस.टी. सेवा केंद्र के लिए अधिकारियों की एक बैक-अप टीम तैयार होगी। रैंज जी.एस.टी. सेवा अधिकारियों के लिए भी बैक-अप अधिकारी होंगे।

7.4 सहायता प्राप्त करने वाले करदाताओं की संख्या को देखते हुए, यदि जरूरत हो तो जी.एस.टी. सेवा केंद्रों में कार्यरत अधिकारियों की संख्या बढ़ायी जाएगी।

7.5 जी.एस.टी. के खास विषय के प्रति अधिकारियों के रुझान एवं अभिरुचि को ध्यान में रखते हुए पहचान किए गए कार्यों को अधिकारियों में बांटा जाएगा। सभी अधिकारियों को अपने लिए सौंपे गए काम से पूरी तरह अवगत होना चाहिए, और संबंधित विषय में निपुणता प्राप्त करनी चाहिए।

7.6 जीएसटी सेवा केंद्र सभी कार्यदिवसों पर सुबह 10:00 बजे से सायं 6:00 बजे तक कार्यरत रहेंगे।

\*\*\*\*\*



## 8. जीएसटी सेवा केंद्रों में मानक सुख-सुविधाएं

8.1 राष्ट्र निर्माण में महत्वपूर्ण सहयोगी होने के नाते करदाता विभाग का आदरणीय अतिथि है। अतः जीएसटी सेवा केंद्र में आने वाले करदाताओं का मुस्कुराहट के साथ स्वागत करना चाहिए, शिष्टतापूर्वक कुर्सी एवं चाय / जल/ काफी प्रस्तुत करना है। जी.एस.टी. सेवा केंद्र में स्नेहपूर्वक एवं आतिथ्यपूर्वक वातावरण का सृजन करना भी महत्वपूर्ण मामला है और प्रतीक्षा करने की अवधि न्यूनतम होनी चाहिए, विलंब होने की स्थिति में करदाता को विलंब का कारण तथा उनके काम को देखने का संभाव्य समय शिष्टता से बताना चाहिए।

8.2 जी.एस.टी. सेवा केंद्र में निम्नलिखित मानक सुख - सुविधाएं उपलब्ध कराई जाएंगी:

- i. आरामदायक सोफा एवं कुर्सियां
- ii. ऑल - इन - वन्स (ए.आई.ओ) प्रिंटर्स एवं स्कैनर्स
- iii. लेखन-सामग्री / कलम / पेंसिल्स
- iv. मूल जी.एस.टी. अधिनियम एवं नियम ---- संविधानिक संशोधन अधिनियम, जी.एस.टी. अधिनियम, एकीकृत जी.एस.टी. अधिनियम.



संक्रमणकालीन प्रावधान, तथा पंजीकरण, भुगतान, विवरणियाँ, निर्वष्ट कर क्रेडिट एवं मूल्यांकन से संबंधित जी.एस.टी. नियम

- v. फॉर्म, अधिसूचनाएं, आदेश, व्यापार सूचनाएं आदि।
- vi. जी.एस.टी. पर स्थानिक भाषा में एफ.ए.क्यूस / ब्रोशर्स
- vii. केंद्र व राज्य जी.एस.टी. प्राधिकारियों की आधिकारिक निर्देशिका
- viii. क्षेत्र की जी.एस.टी. सेवा केंद्रों की सूची / संपर्क विवरण
- ix. खाली सांविधिक फार्म
- x. पीने का पानी / चाय / कॉफी की व्यवस्था
- xi. जी.एस.टी. से संबंधित पोस्टर्स एवं विज्ञापन
- xii. हरे पौधे एवं पुष्प
- xiii. करदाता संतुष्टि सर्वेक्षण फार्म
- xiv. निम्नलिखित फार्म (जिसे कंप्यूटरीकृत किया जा सकता है) में जीएसटी सेवा केंद्र में आने वाले करदाताओं का अभिलेख

- अ. तिथि
- आ. आगमन का समय
- इ. करदाता कंपनी / फर्म
- ई. आने वाले करदाता का नाम
- उ. प्रस्थान का समय

\*\*\*\*\*





## 9. महत्वपूर्ण दूरभाष

क्र.	अधिकारी	कार्यालय का पता	दूरभाष नं.
1.	आयुक्त जीएसटी, जयपुर	नव केंद्रीय राजस्व भवन, स्टेचू सर्किल, जयपुर -३०२००५	0141-2385034 (का)
2.	आयुक्त अंकेक्षण, जयपुर		0141-2385324 (फै)
			0141- 2227789 (का)
3.	आयुक्त जीएसटी, अलवर	'A' ब्लॉक, सूर्या नगर, अलवर	0144-2371485 (का)
4.	आयुक्त जीएसटी, जोधपुर	117/5, रिक्तिया भेरू चौराहा, PWD कॉलोनी, जोधपुर	0291-2625111 (का)
5.	आयुक्त अंकेक्षण, जोधपुर	117/5, रिक्तिया भेरू चौराहा, PWD कॉलोनी, जोधपुर	0291-2625333 (का)
6.	आयुक्त जीएसटी, उदयपुर	142-B, हिरण मगरी सेक्टर-११, उदयपुर	0294-2486751 (का)

- सीबीईसी मित्र टोल फ्री हेल्पलाइन: 1800-1200-232
- जीएसटीएन हेल्पलाइन: 124-4688999

\*\*\*\*\*